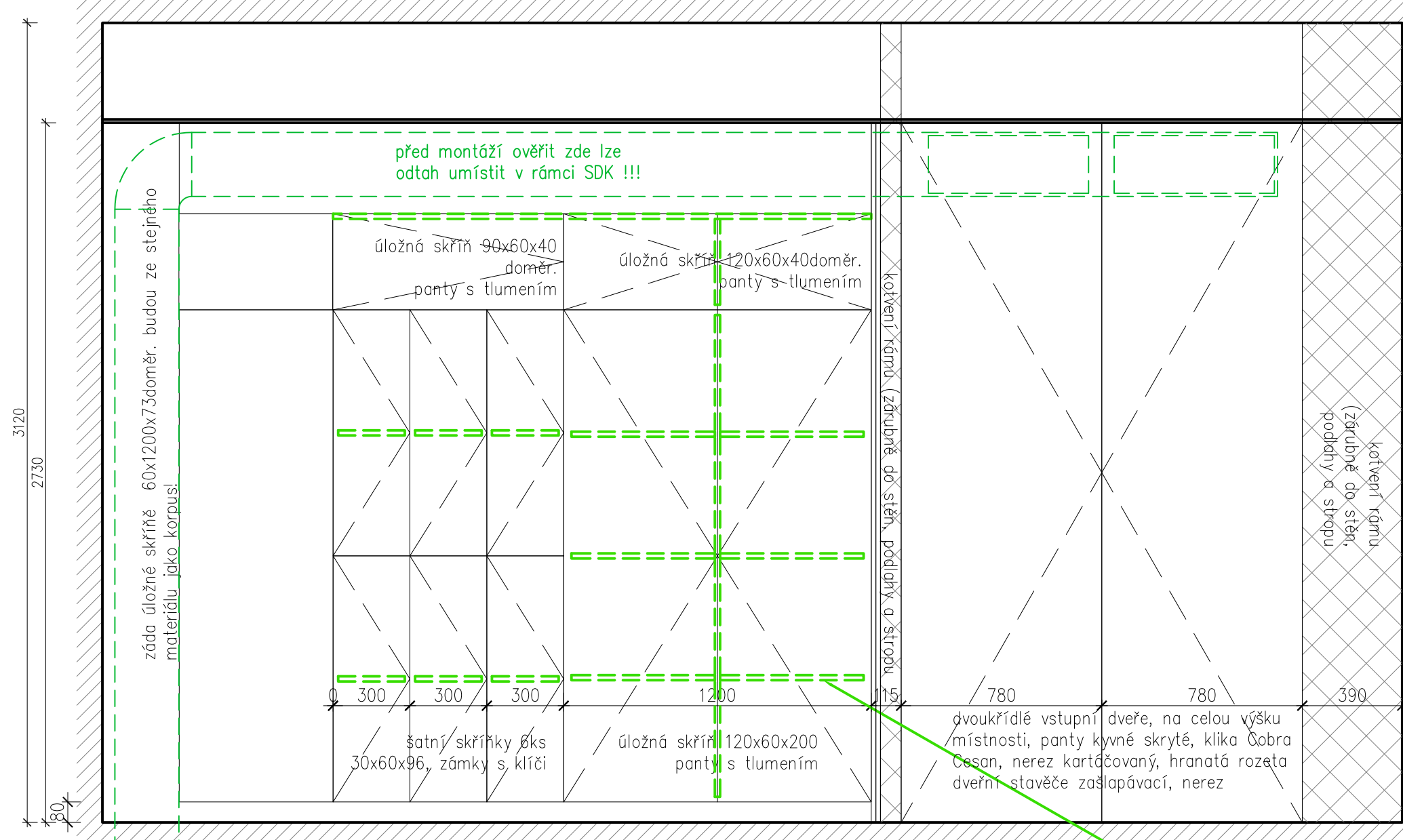
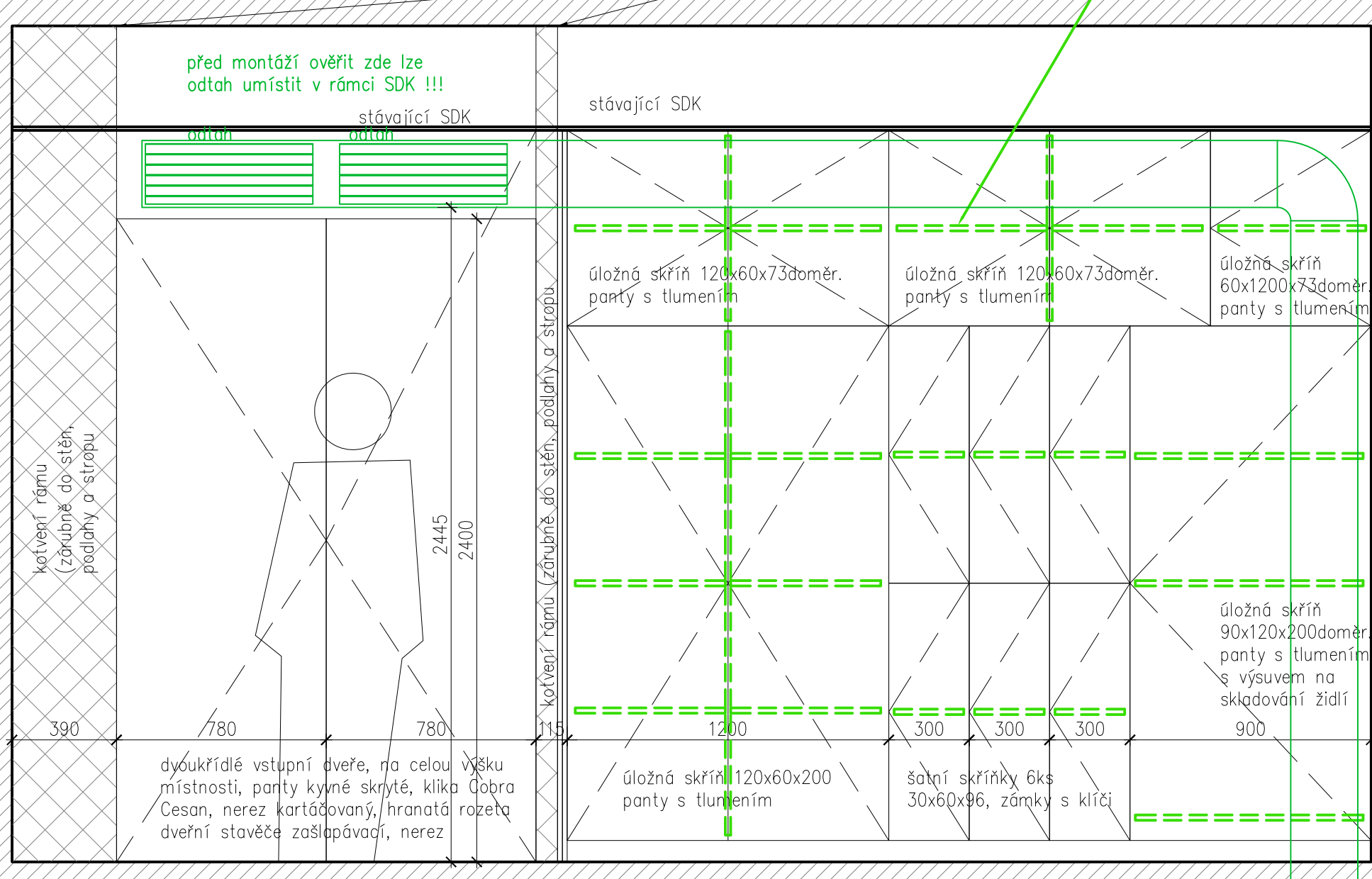


pohled na vstup do Hašplový síně

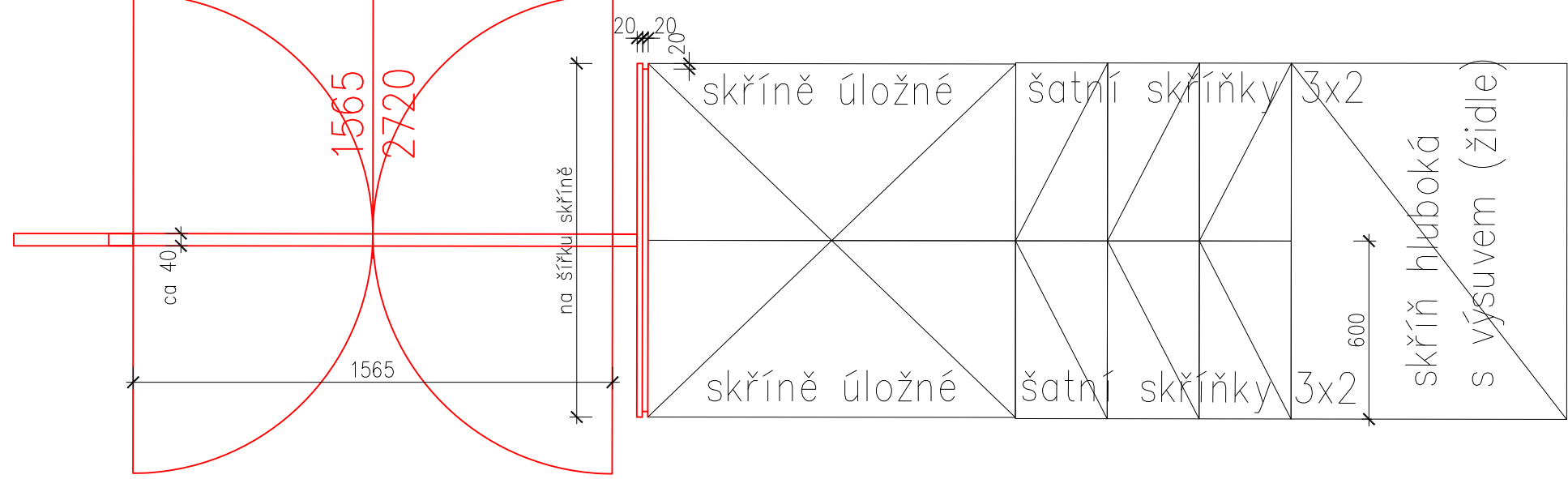
skříňová stěna – pohled B (1:20)



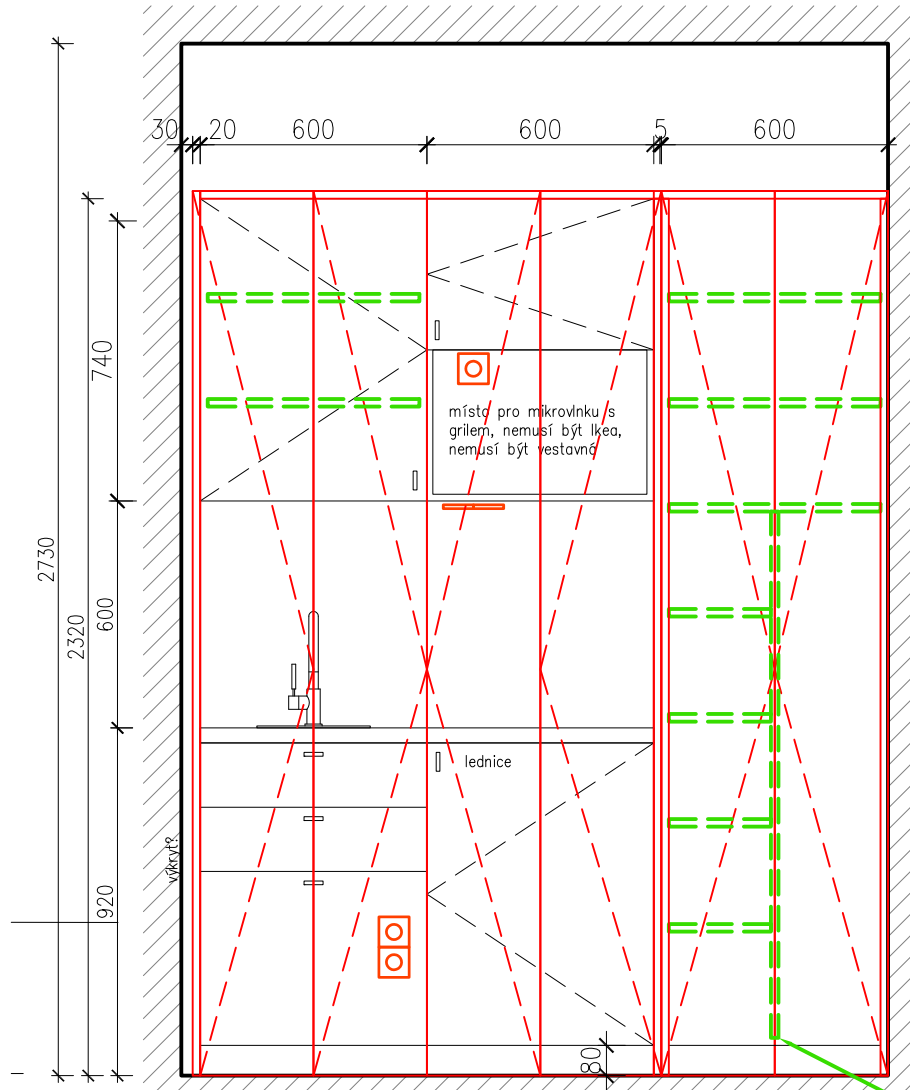
skříňová stěna – pohled A (1:20)



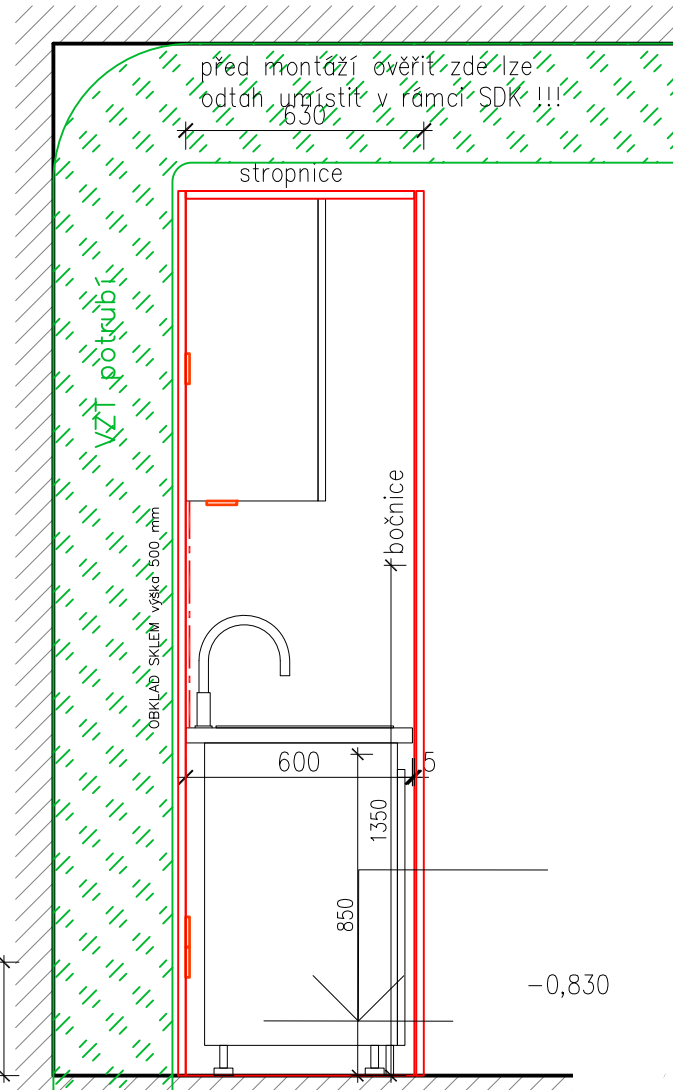
skříňová stěna – půdorys (1:20)



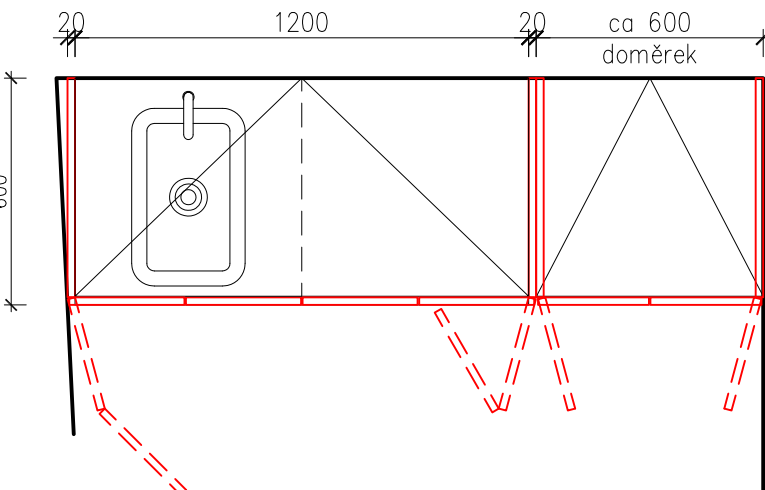
skříňová čajová kuchytka 1:20 – čelní pohled



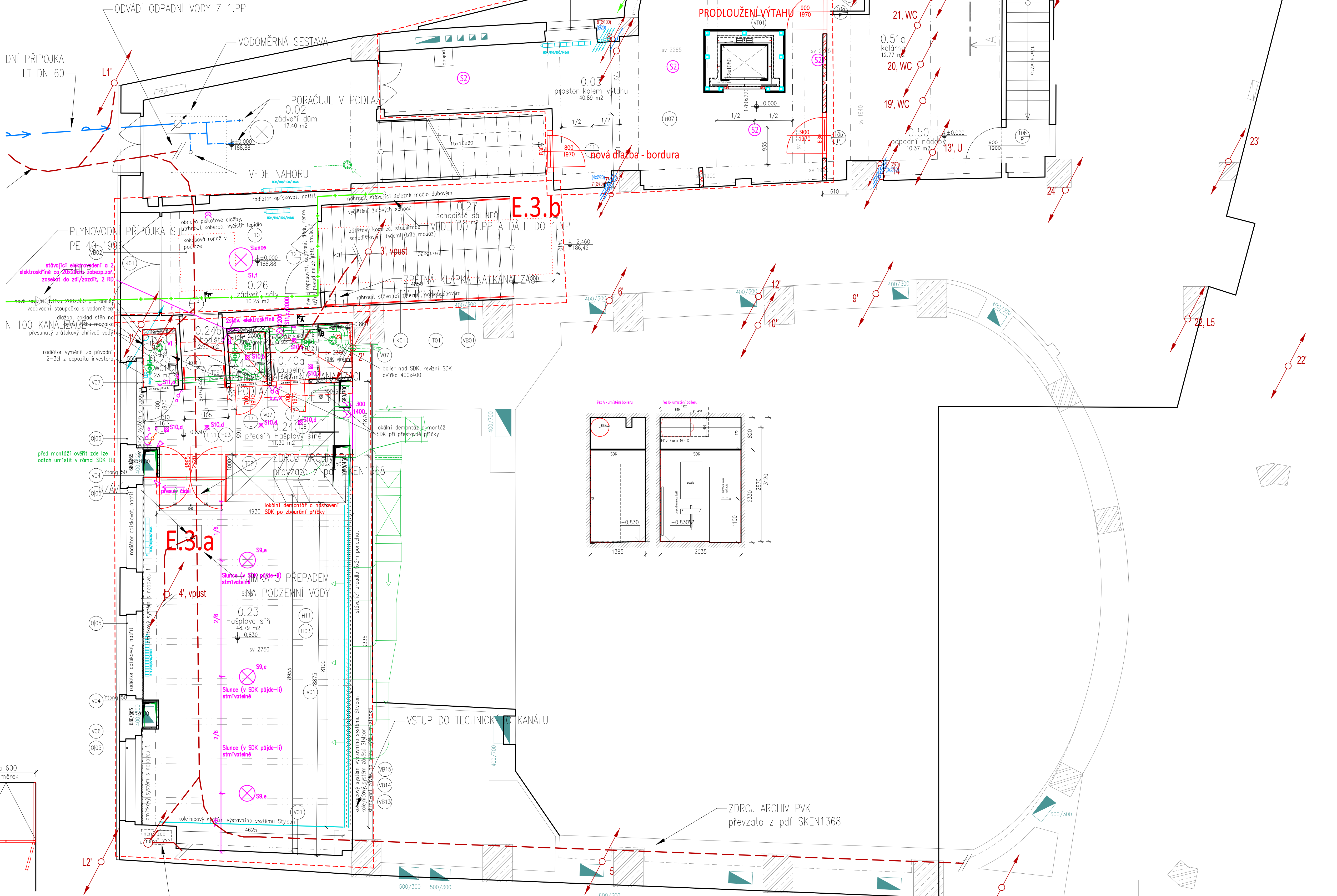
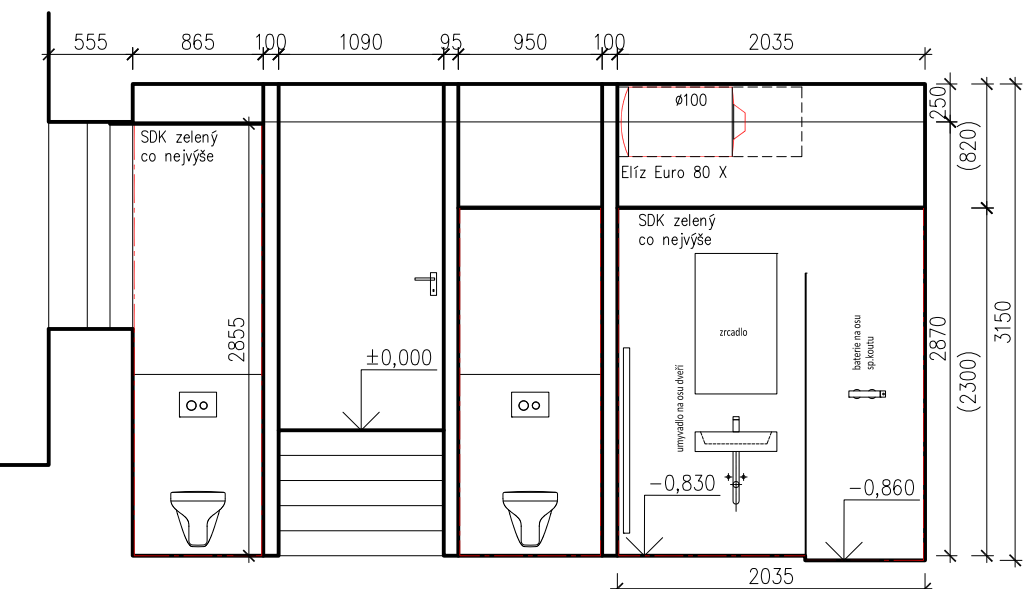
skříňová čajová kuchytka 1:20 – řezopohled



skříňová čajová kuchytka 1:20 – půdorys



pohled na vstup do Hašplový síně  
řez obdrtím koupelny a WC

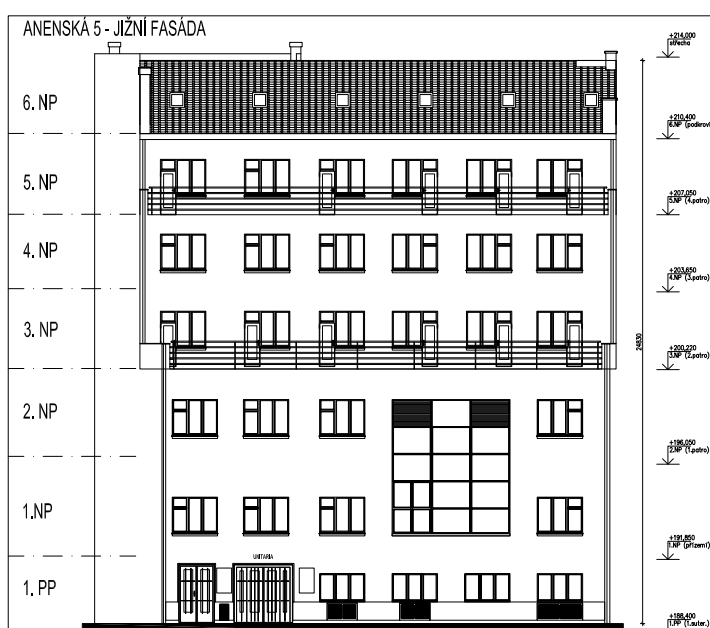


## LEGENDA:

- oblast kultivace vnitřních prostor
- nové konstrukce
- bourání
- elektrika
- vodovod - studená
- vodovod - teplá
- kanalizace
- topení
- ventilace
- plyn
- Čapkův sal a jeviště
- pisálci a zázemí
- dětský koutek
- sociální zázemí
- chodby
- technické zázemí

Číslo	Obst. místnosti	Plocha [m²]	Sv. výška	Číslo obvod
-1.03	sklad	9.24	2100	14.24
-1.04c	sklad	3.74	2100	9.19
-1.04d	kor	9.88	2100	13.08
-1.05	WC	33.70	2100	25.92
-1.21	skl. Na Čapka (max1530s)	186.84	4100	55.42
-1.28	typy	53.70	2400	49.56
-1.29	sklad židle	5.00	2100	12.65
-1.31	chodba	34.34	4000	38.25
-1.38	herna	23.51	4000	26.75
-1.39	jeviště	25.44	3200	22.10
-1.39a	chodba	7.85	2700	13.07
-2.06a	podzemní	5.15	800	9.15
-2.08	chodba	4.81	2300	15.73
-2.09	herna/studena	25.08	2300	22.36
0.02	zábavní síň	17.40	2100	18.06
0.03	prostor kolem výstupu	40.89	2100	34.62
0.04	sklad	45.50	2700	28.08
0.08	střešní nad střechou	24.92	2700	21.03
0.23	Hašplová síň	48.79	2700	30.09
0.24	prostor Hašplový síně	11.50	2700	16.29
0.24a	střešní	2.83	2700	7.71
0.25	WC1	1.23	2700	4.61
0.26	zábavní síň	10.23	2100	13.09
0.27	podzemní - sál NPČ	12.21	3000	14.64
0.40a	koupelna	2.89	2700	7.04
0.40b	WC2	1.27	2700	4.62
0.50	odpadní nádoby	10.37	2100	14.85
0.51a	kolárna	12.77	2100	16.84

datum: změna popis: číslo změny  
00 00 00 xxxxx



ROZVOJ A POSÍLENÍ AKTIVIT KOMUNITNÍHO CENTRA UNITÁRIA  
ETAPA E.3.a - HAŠPLOVÝ SÍNĚ ETAPA E.3.a - ČAPKOVÝ SAL

STUPEŇ  
DOKUMENTACE K PROVEDENÍ STAVBY

INVESTOR: Náboženská Společnost Českých Unitářů  
Karlův 1868  
11000 Praha 1 - Staré Město  
TEL: 222 220 387  
IČ: 0046524

ARCHTEKT: MCA atelier s.r.o.  
GENERALNÍ PROJEKTANT: ATELIER S.R.O.  
IČ: 2741824 DIČ: CZ2741824  
DIKOVY 1 VINOHRADY PRAHA 10 10100  
TEL: 222 220 387 FAX: 222 220 388  
E-MAIL: MCA@MCA-ATLIER.COM WWW.MCA-ATLIER.COM

autor: MCA atelier s.r.o.  
Ing. arch. Miroslav Cikán AA  
spolupracovník: Ing. Pavel Košťálek

PROFESSE: STAVEBNÍ ČÁST  
OBSAH VÝKRESU: PŮDORYS 1PP  
NÁVRH

MÉRITKO: 1:50  
POČET A4: 8  
Č. VÝKRESU: A305  
Č. PÁŘE: 8